

Vana-Narva maantee L8 (katastritunnus 44604:001:0250) sõidutee, kõnnitee ja tänavavalgustuse projekteerimise lähteülesanne.

Põhiprojekti koostamine Vana-Narva maantee L8 (katastritunnus 44604:001:0250) rekonstrueerimiseks pikkusega u 750 meetrit.

Tööde mahuks on Vana-Narva maantee/Nurmevälja ristmikust kuni kinnistu Nurmevälja tn 12 (katastritunnus 44601:001:0336) pikkusega ligikaudu 750 meetrit. Tänavavalgustuse osas on väljastatud ehitusluba nr.2012271/43057

1. Põhiprojekti koostamise nõuded

- 1.1 Põhiprojekt koos kõikide eriosadega ja kooskõlastustega peab vastama põhiprojekti nõuetele, lähtudes majandus- ja taristuministri 09.01.2020 määrusest nr 2 „Tee ehitusprojektile esitatavad nõuded“. MKM 17.07.2015 määrus nr 97 „Nõuded ehitusprojektile“.
- 1.2 Tee ristlõike ning liikluskorralduse projekteerimisel lähtuda standard EVS 843:2016 Linnatänavad kehtestatud nõuetest. Projektkiirus max on 50km/h.
- 1.3 Põhiprojekti mahus peab olema ühiselt määratud kõigi teostatavate tööde maht ning nõutavad kvaliteeditasemed. Projekt peab olema sellise tehnilise taseme ja detailsusega, mis võimaldab tulevikus välja kuuluta ehitushanke. Projekt peab sisaldama teedeehituslikku osa, kõnnitee (kergliiklustee) osa, sademevee osa, tänavavalgustuse osa ja muud vajalikuks peetavaid töid projekti eesmärgi ja korrektset koostamist silmas pidades. Projekt peab sisaldama tööde ja materjalide mahutabelit ja ehitustööde eeldatavat maksumust. Mahutabel ja eeldatav ehitustööde maksumus peavad olema esitatud EXCEL tabelina.
- 1.4 Projekteerimisel arvestada kõigi piirkonnas kehtestatud ja koostamisel olevate detailplaneeringutega ning ehitusloa saanud ehitusprojektidega.
- 1.5 Tagada sõiduteede ja jalgteede sidumine kõrvalalade planeeringute teedevõrguga vastavalt planeeringulahendustele või kui planeeringulahendus ei ole kaasaegsete normide või nõuete kohane siis tagada vastav sidumine tulenevalt kehtivatest normidest ja standarditest.

2. Projekteerimistööde mahus planeeritavad tööd.

- 2.1. Teostada geodeetilised, vajadusel geoloogilised uuringud (kui projekteerija seda projektilahendusest tulenevalt vajab), liikumisuuringud, keskkonnamõjude (eel) hinnang, mürauuringud, Nurmevälja tee piirkonna objektide külastamine.
- 2.2. Selgitada välja projekteeritavas piirkonnas kehtivad üld- ja detailplaneeringud ning arvestada nendega tehnilisel projekteerimisel. Projekteerija vastutab projekteerimiseks piisava uurimistööde mahu eest.
- 2.3. Teha muid uurimistöid, mida projekteerija peab vajalikuks projekti eesmärgi ja korrektset koostamist silmas pidades.
- 2.4. Projekteerimisel lahendada komplekselt kogu tee maa-ala ja selle sidumine olemasoleva ning ristuvate teede võrguga, sealhulgas kõik kavandatavad tehnovõrgud ja haljastus, eraldusribad, haljasalad, mahasõidud kinnistutele jmt.
- 2.5. Olemasoleva asfaltkatte freesimine ja ärvavedu platsile, mille määrab Tellija.
- 2.6. Teeäär (teepeenar) ja sõidutee planeeritakse selliselt, et tagada vee äravool sõiduteelt, vajadusel projekteerida tee äärde kraav.
- 2.7. Projektis ette näha kõnnitee (kergliiklustee) kinnistute Nurmevälja tn 2, Nurmevälja tn 4, Nurmevälja tn 6 ja Nurmevälja tn 8 poolt.
- 2.8. Tänavavalgustuse projekti koostamisel arvestada varasemalt tehtud tänavavalgustuse projektiga „Vana-Narva mnt piirkonnas välisvalgustuserajatise rekonstrueerimise“, mille kohta on väljastatud ehituluba nr.2012271/43057.
- 2.9. Ehitustööde käigus väljakaevatud mittevajalik pinnas Loodepargis
- 2.10. Sõidutee projekteeritav tänavavalgustus peab vastama klassile M4 ja projekteeritud koos liikumissensoritega. Kergliiklustee välisvalgustus peab vastama klassile P4 ja projekteerida eraldi toitel ja ei tohi olla seotud liikumissensoriga. Ülekäigu valgustamiseks kasutada toiteliini, mis on ette nähtud kergliiklustee jaoks.
- 2.11. Määrata sõidutee laius ning konstruktsioon vastavalt kehtivatele normidele ja standarditele.
- 2.12. Vajadusel projekteerida ülekäigurajad üle Vana-Narva mnt L8 (Nurmevälja tee) koos tänavavalgustusega.
- 2.13. Projekti koostamisel arvestada täiendava koormusega, mis on seotud Vana-Narva maantee L8 (Nurmevälja tee) piirkonnas arendamisega.
- 2.14. Projekteeritavate rajatiste ning konstruktiivse ristlõike kõik parameetrid täpsustatakse ja kooskõlastatakse projekteerimise käigus (eskiiside esitamisel ja kooskõlastamisel).
- 2.15. Projektis peavad olema eraldi osadena: Teedeehituslik osa, Tänavavalgustuse osa, Kõnnitee (kergliiklustee) osa, sademevee osa, Krundijaotuskava, Ehitustööde mahud, Liikluskorraldusskeem jne.
- 2.16. Avakoosolek toimub aadressil Kallasmaa tn1, Maardu, Maardu linnavalitsuse istungisaalis, tulevikus on võimalik koosolekud korraldada e-keskkonna kaudu.

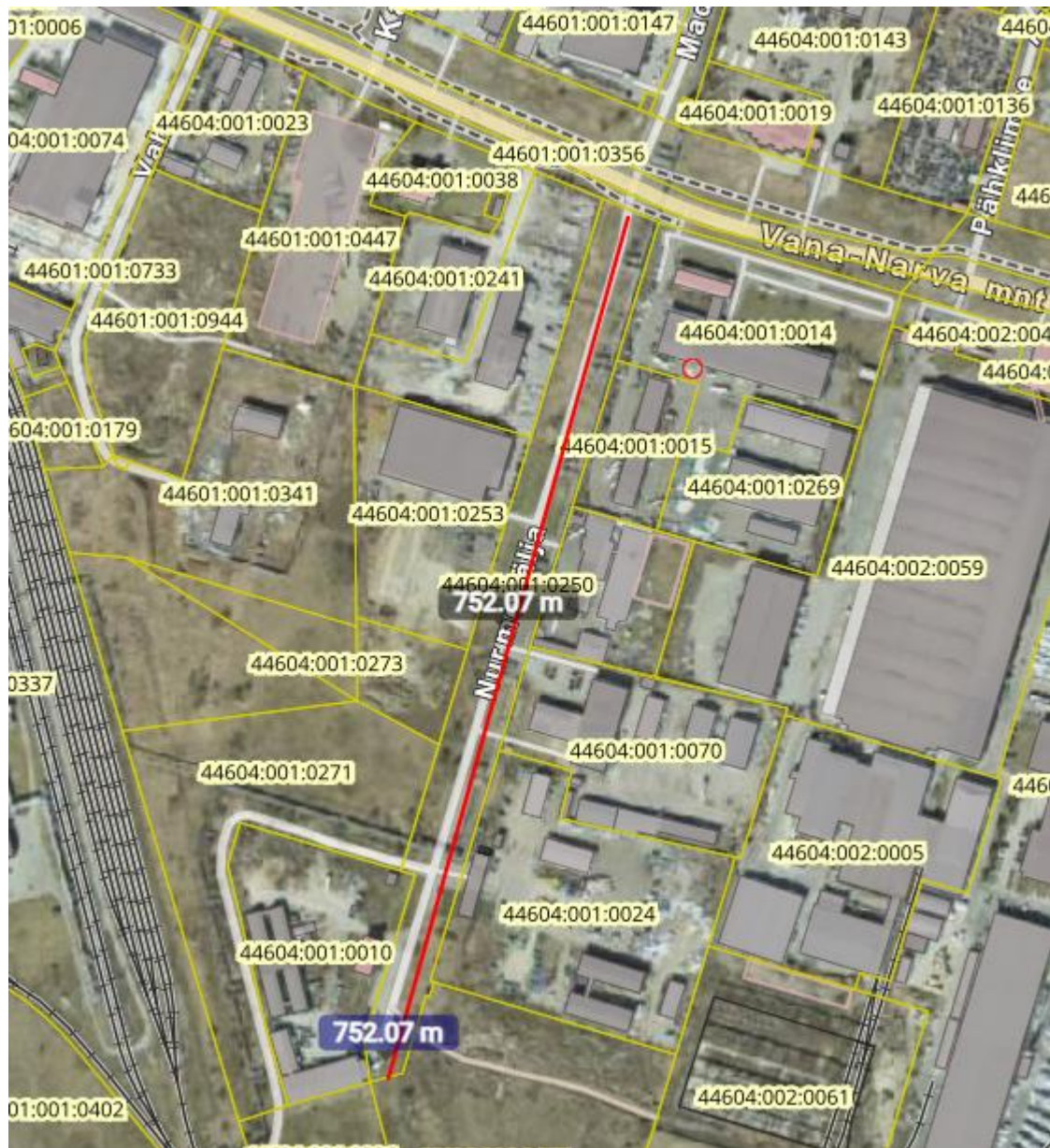
- 2.17. Kõik dokumendid, mis on seotud projektiga laaditakse läbi Bauhubi või muu samaväärse keskkonna kaudu.
- 2.18. Projekteerija poolt peavad olema määratud sõidutee ja kõnnitee (sh sademevee osa) vastutav isik ja eraldi tänavavalgustuse eest vastutav isik.
- 2.19. Projekteerija peab esitama tööde ajagraafiku kahe nädala jooksul peale lepingu sõlmimist.

3. HANKE ESE

- 3.1. Hanke esemeks on kinnistul Vana-Narva maantee L8 (katastritunnus 44604:001:0250) sõidutee, kõnnitee (kergliiklustee) ja tänavavalgustuse põhiprojekti koostamine.
- 3.2. Eelnevalt koostada eskiisprojekt ja selles staadiumis kooskõlastada see Tellijaga ja (Vana-Narva maantee L8 (44604:001:0250) piirnevate kinnistute omanikega.
- 3.3. Teenuse osutamisel peab pakkuja juhinduma õigusaktidest, tehnilistest normidest ja standarditest, mis on toodud tehnilises kirjelduses, projekteerimistingimustes.
- 3.4. Teenuse osutamise aluseks on Eesti Vabariigis ja Maardu Linnas kehtivad õigusaktid.
- 3.5. Tellija tellib liiklusohutuse auditi peale põhiprojekti esitamist. Tööde teostaja tellib ehitusprojekti ekspertiisi. Peale eksperdi arvamuse esitamist kõrvaldab Tööde teostaja kahe nädala jooksul esitatud märkused. Vajadusel korraldatakse kolmepoolne (Tellija, Projekteerija, Ekspert) koosolek

4. OBJEKTI ASUKOHT

- 4.1 Projekteeritav objekt asub Maardu Linnas, Vana-Narva maantee piirkonnas. Objekti asukoht näidatud joonisel nr 1.



Joonis nr.1

5. UURINGUD

5.1. Geodeetilisele alusplaanile (M 1:500, L-Est) peavad olema kantud maa-alused ja maapealsed tehnovõrgud ja ehitised (piirdeaia alumised servad, hoovi sissesõiduteede kõrgused jne) ning puud ja põõsad, õhuliinide kõrgused, maavalduste piirid ja servituudid. Projekteerija taotleb võrguvaldajatelt tehnilised tingimused. Ehitusgeoloogia uuringute teostamiseks teha minimaalselt 5 puurauku sügavusega min 3.0 m. Eraldi tabelitena juurde lisada tehnovõrkude tehnilised andmed ning kooskõlastada need tehnovõrkude valdajaga.

- 5.2. Tehnovõrkude uuringute käigus tuleb avada kaevud, mõõdistada sisenevate ja väljuvate torude/kaablite, hüdrantide (splindite otste kõrgused), kaevulae kõrgused ning muu vajalik info teepinna kõrguse muutmise tuleneva kaevupea kõrguse reguleerimiseks. Soovitavalt teostada igast avatud kaevust foto.
- 5.3. Topo-geodeetiliste uuringute teostamisel tuleb lähtuda majandus- ja taristuministri 14.06.2016a. määrusest nr.34 „Topo-geodeetilisele uuringule ja teostusmõõdistamisele esitatavad nõuded“. Teostatud mõõdistused tuleb edastada arhiveerimiseks Maardu Linnavalitsusele e-mail: linnavalitsus@maardu.ee või lisada ehitusloa taotlemisel projektdokumentatsioon juurde.
- 5.4. Töövõtja vastutab topo-geodeetiliste uuringute piisava mahu ning täpsuse eest.
- 5.5. Mõõdistamisel kasutada EH2000 kõrgussüsteemi.
- 5.6. Projekteeritava ala mõjusfääri jääva ja likvideeritavate puude inventeerimise teostamine. Hinnang peab vastama Maardu Linnavalitsuse määrusele „Haljastuse inventeerimise kord“ ja projekteerimistingimustes toodud keskkonkakaitsetele nõuetele.

6. KOOSKÕLASTAMINE JA EHITUSLUBA.

- 6.1. Teha koostööd võrguvaldajatega ja esitada projekt neile kooskõlastamiseks läbi võrguvaldaja kooskõlastusportaali enne projekti esitamist EHR-i.
- 6.2. Projekt kooskõlastada Vana-Narva maantee L8 (44604:001:0250) piirnevate kinnistute omanikega, keda kaasata juba eskiislahenduse etapis.
- 6.3. Hankida kinnistuomaniku arvamused, kui ehitustööd ulatuvad erakinnistule.
- 6.4. Lisada EHR-i esitatava projekti juurde võrguvaldajate nimekiri, kelle arvamust on menetluse käigus vaja küsida.
- 6.5. Koostada isikliku kasutusõiguse seadmiseks joonised tehnovõrkude uude asukohta kavandamisel.
- 6.6. Töövõtja kohustuseks on koostada kooskõlastuse koondtabel, milles on toodud kõik kooskõlastused ning kõikide kooskõlastuste märkused ja tingimused.
- 6.7. Koostada detailne töömahtude loetelu ja eeldatava ehitusmaksumuse kalkulatsioon eraldi tabelitena.
- 6.8. Tuua projekti seletuskirjas välja kõik abinõud, milliste rakendamine on nõutav ehitustöö igas etapis töötajate töötervishoiu ja tööohutuse ning keskkonna kaitse tagamiseks.
- 6.9. Projektdokumentatsioon (põhiprojekt) tuleb üle anda 2 eksemplaris paberkandjal ja kahes eksemplaris digitaalselt mälupulgal DWG formaadis. Eeldatava ehitusmaksumuse hinnang esitada eraldi digitaalselt ühes eksemplaris.

- 6.10. Koostada põhiprojekti kaust ning pärast kõikide vajalike kooskõlastuste olemasolu taotleda ehitusload. Kõik ehituslubade jm lubade taotlemised kuuluvad projekteerimistöö koosseisu.
- 6.11. Sõidutee projekteerida kahe-suunaline ja ühineda (liituda) varasem ehitatud Vana-Narva mnt/Nurmevälja ristmiku osaga. Joonis nr.2
- 6.12. Üle Nurmevälja tee paigaldatud küttetorusikud (joonised nr. 4, 5, ja 6) vajadusel ette näha gabariit väravad.



Joonis nr.2



Joonis nr.3



Joonis nr.4



Joonis nr.5



Joonis nr.6

Koostas: Mihhail Pärli

25.07.2024

From: linnavalitsus@maardu.ee
Sent: esmaspäev, 26. august 2024 08:36
To: pavel@infrada.ee
Subject: 7-2.4/21-3 Hinnapakkumise küsimine : Vana-Narva maantee L8 (katastritunnus 44604:001:0250) sõidutee, kõnnitee ja tänavavalgustuse projekteerimine: järg

Tere!

Saadame vastused saabunud küsimustele:

1. Lähteülesande punkt 2.1 ütleb: „Teostada geodeetilised, vajadusel geoloogilised uuringud (kui projekteerija seda projektilahendusest tulenevalt vajab), liikumisuuringud, keskkonnamõjude (eel) hinnang, mürauuringud, Nurmevälja tee piirkonna objektide külastamine“. Palume täpsustada geodeetiliste uuringute mõõtala. Palume täpsustada nõuded liiklusuuringutele, keskkonnamõjude (eel) hinnangule ja mürauuringutele.

Vastus: Geodeetiliste uuringute mõõtala Vana-Narva mnt L8 täis mahuses + 10%. Liiklusuuringud ei ole vaja teha. Mürauuringud pole vaja, keskkonnamõjude (eel) hinnangut ei ole vaja.

2. Palume täpsustada lähteülesande punkti 2.9 sõnastust, hetkel jääb arusaamatuks.

Lauses on üks sõna ära jäänud, peaks olema: Ehitustööde käigus väljakaevatud mittevajalik pinnas ladustada Loodepargis.

3. Lähteülesande punkt 3.5 ütleb: „Tööde teostaja tellib ehitusprojekti ekspertiisi“. Palume täpsustada, millised nõuded peab Töövõtja ekspertiisi tegijale esitama.

Vastus: teekatte peab koormusele vastu pidama min 40 t.

4. Lähteülesande punkt 5.1 ütleb: „Ehitusgeoloogia uuringute teostamiseks teha minimaalselt 5 puurauku sügavusega min 3.0 m“. Palume täpsustada, kas ehitusgeoloogia puhul tuleb arvestada ka laboriuuringutega?

Vastus: Jah

5. Lähteülesande punkt 6.12 ütleb: „Üle Nurmevälja tee paigaldatud küttetorusikud (joonised nr. 4, 5, ja 6) vajadusel ette näha gabariit väravad“. Palume täpsustada, kas on vaja projekteerida eraldiseisvad gabariitväravad või küttetorustike konstruktsioonile kettidega kinnitatavad kõrgusepiirajad.

Vastus: Parem kui projekteerida eraldiseisvad gabariitväravad. Küsida Utilitase poolt tehnilised tingimused.

6. Projektalal paiknevad olemasolevad kütterajatised. Kas pakkumuse tegemisel peab arvestama kütterajatisete ümberprojekteerimise ja/või kaitsmise projekteerimisega?

Vastus: kaitsmise

7. Projektalal paiknevad olemasolevad gaasirajatised. Kas pakkumuse tegemisel peab arvestama gaasirajatiste ümberprojekteerimise ja/või kaitsmise projekteerimisega?

Vastus Kaitsmise, küsida tehnilised tingimused gaasirajatiste omaniku poolt

8. Projektalal paiknevad olemasolevad siderajatised. Kas pakkumuse tegemisel peab arvestama siderajatiste ümberprojekteerimise ja/või kaitsmise projekteerimisega

Vastus: Kaitsme

9. Projektalal paiknevad olemasolevad elektrirajatised. Kas pakkumuse tegemisel peab arvestama elektrirajatiste ümberprojekteerimise ja/või kaitsmise projekteerimisega?

Vastus: Küsida tehnilised tingimused elektrirajatiste omaniku poolt. Pigem kaitsmise

10. Palume infot, kus asub projektalale projekteeritava sademeveekanaliseatsiooni eesvool.

Vastus: eelvool asub Vana-Narva mnt poolt

Lugupidamisega

Alar Pihl

MLV PMO juhataja